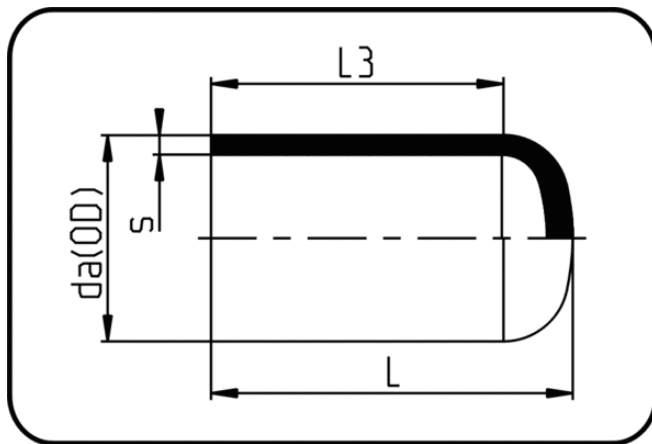


## Elongated Fittings



Code: 064

- End Cap
- long spigot
- W/P-TW
- injection moulded
- **Butt + E-socket-welding**
- **PE 100-RC black**

Dimension	Code	Detail	da(OD) mm	s mm	L mm	L3 mm	Weight
63	70.064.0063.17	63X3,8 SDR17 PN10	63	3,8	83	66	0.06
75	70.064.0075.17	75X4,5 SDR17 PN10	75	4,5	88	75	0.10
90	70.064.0090.17	90X5,4 SDR17 PN10	90	5,4	107	82	0.17
110	70.064.0110.17	110X6,6 SDR17 PN10	110	6,6	131	101,5	0.32
125	70.064.0125.17	125X7,4 SDR17 PN10	125	7,4	132	100	0.41
140	70.064.0140.17	140X8,3 SDR17 PN10	140	8,3	142	106	0.51
160	70.064.0160.17	160X9,5 SDR17 PN10	160	9,5	164	116	0.84
180	70.064.0180.17	180X10,7 SDR17 PN10	180	10,7	156	107	1.06
200	70.064.0200.17	200X11,9 SDR17 PN10	200	11,9	174	119	1.32
225	70.064.0225.17	225X13,4 SDR17 PN10	225	13,4	196	123	1.90
250	70.064.0250.17	250X14,8 SDR17 PN10	250	14,8	224	152	2.65
280	70.064.0280.17	280X16,6 SDR17 PN10	280	16,6	246	162	3.66
315	70.064.0315.17	315X18,7 SDR17 PN10	315	18,7	262	167	4.93
20	70.064.0020.11	20X3,0 SDR11 PN16	20	3	46,5	42	0.01
25	70.064.0025.11	25X3,0 SDR11 PN16	25	3	48	42	0.01
32	70.064.0032.11	32X3,0 SDR11 PN16	32	3	54	45	0.02
40	70.064.0040.11	40X3,7 SDR11 PN16	40	3,7	63	50	0.03
50	70.064.0050.11	50X4,6 SDR11 PN16	50	4,6	71	57	0.05
63	70.064.0063.11	63X5,8 SDR11 PN16	63	5,8	80,5	64	0.09
75	70.064.0075.11	75X6,8 SDR11 PN16	75	6,8	91	75	0.14
90	70.064.0090.11	90X8,2 SDR11 PN16	90	8,2	107	84	0.25
110	70.064.0110.11	110X10,0 SDR11 PN16	110	10	133	95	0.47
125	70.064.0125.11	125X11,4 SDR11 PN16	125	11,4	132	100	0.59
140	70.064.0140.11	140X12,7 SDR11 PN16	140	12,7	144	106	0.83
160	70.064.0160.11	160X14,6 SDR11 PN16	160	14,6	165	123,5	1.18
180	70.064.0180.11	180X16,4 SDR11 PN16	180	16,4	160	111	1.45
200	70.064.0200.11	200X18,2 SDR11 PN16	200	18,2	181,5	117	2.00
225	70.064.0225.11	225X20,5 SDR11 PN16	225	20,5	202,5	130	2.85

Dimension	Code	Detail	da(OD) mm	s mm	L mm	L3 mm	Weight
250	70.064.0250.11	250X22,7 SDR11 PN16	250	22,7	223	160	3.85
280	70.064.0280.11	280X25,4 SDR11 PN16	280	25,4	248	162	5.36
315	70.064.0315.11	315X28,6 SDR11 PN16	315	28,6	269	167	7.08
63	70.064.0063.07	63X8,6 SDR7,4 PN25	63	8,6	81,5	66,5	0.13
75	70.064.0075.07	75X10,3 SDR7,4 PN25	75	10,3	94	75	0.21
90	70.064.0090.07	90X12,3 SDR7,4 PN25	90	12,3	100	79	0.32
110	70.064.0110.07	110X15,1 SDR7,4 PN25	110	15,1	118	94	0.56
125	70.064.0125.07	125X17,1 SDR7,4 PN25	125	17,1	128,5	100,5	0.78
160	70.064.0160.07	160X21,9 SDR7,4 PN25	160	21,9	146	103,5	1.41
200	70.064.0200.07	200X27,4 SDR7,4 PN25	200	27,4	180	121,5	2.60
225	70.064.0225.07	225X30,8 SDR7,4 PN25	225	30,8	192	125	3.64