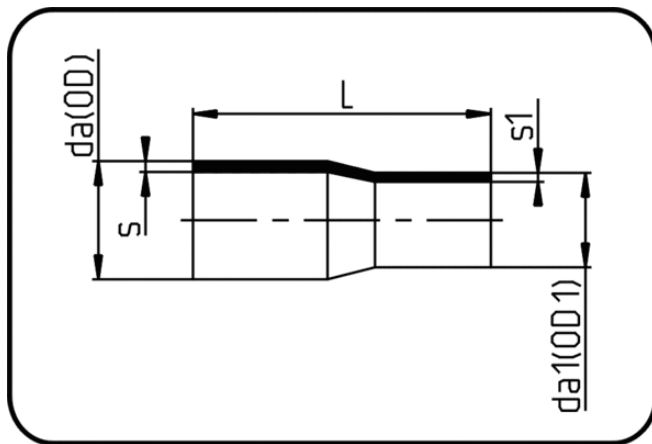


Elongated Fittings



Code: 067

- Reducer concentric
- long spigot
- W/P-TW
- injection moulded
- **Butt + E-socket-welding**
- **PE 100-RC black**

Dimension	Code	Detail	da(OD) mm	da(OD1) mm	s mm	L mm	s1 mm	Weight
75/63	70.067.7563.17	75/63 SDR17 PN10	75	63	4,5	146	3,8	0.13
90/63	70.067.9063.17	90/63 SDR17 PN10	90	63	5,4	172	3,8	0.20
90/75	70.067.9075.17	90/75 SDR17 PN10	90	75	5,4	160	4,5	0.20
110/63	70.067.1163.17	110/63 SDR17 PN10	110	63	6,6	182	3,8	0.30
110/90	70.067.1190.17	110/90 SDR17 PN10	110	90	6,6	175	5,4	0.33
125/63	70.067.1263.17	125/63 SDR17 PN10	125	63	7,4	187	3,8	0.38
125/90	70.067.1290.17	125/90 SDR17 PN10	125	90	7,4	191,5	5,4	0.44
125/110	70.067.1211.17	125/110 SDR17 PN10	125	110	7,4	193	6,6	0.48
140/125	70.067.1412.17	140/125 SDR17 PN10	140	125	8,3	211	7,4	0.65
160/90	70.067.1690.17	160/90 SDR17 PN10	160	90	9,5	215	5,4	0.69
160/110	70.067.1611.17	160/110 SDR17 PN10	160	110	9,5	222	6,6	0.76
160/125	70.067.1612.17	160/125 SDR17 PN10	160	125	9,5	227	7,4	0.84
160/140	70.067.1614.17	160/140 SDR17 PN10	160	140	9,5	234	8,3	0.95
180/125	70.067.1812.17	180/125 SDR17 PN10	180	125	10,7	270	7,4	1.10
180/160	70.067.1816.17	180/160 SDR17 PN10	180	160	10,7	245	9,5	1.26
200/160	70.067.2016.17	200/160 SDR17 PN10	200	160	11,9	253	9,5	1.54
225/160	70.067.2216.17	225/160 SDR17 PN10	225	160	13,4	258	9,5	1.84
250/160	70.067.2516.17	250/160 SDR17 PN10	250	160	14,8	318	9,5	2.76
250/200	70.067.2521.17	250/200 SDR17 PN10	250	200	14,8	310	11,9	3.06
250/225	70.067.2522.17	250/225 SDR17 PN10	250	225	14,8	312	13,4	3.36
280/250	70.067.2825.17	280/250 SDR17 PN10	280	250	16,6	355	14,8	4.52
315/200	70.067.3120.17	315/200 SDR17 PN10	315	200	18,7	375	11,9	5.40
315/225	70.067.3122.17	315/225 SDR17 PN10	315	225	18,7	375	13,4	5.53
315/250	70.067.3125.17	315/250 SDR17 PN10	315	250	18,7	375	14,8	5.76
25/20	70.067.2520.11	25/20 SDR11 PN16	25	20	3	87	3	0.02
32/20	70.067.3220.11	32/20 SDR11 PN16	32	20	3	95	3	0.02
32/25	70.067.3225.11	32/25 SDR11 PN16	32	25	3	95	3	0.02
40/20	70.067.4020.11	40/20 SDR11 PN16	40	20	3,7	102	3	0.03

Dimension	Code	Detail	da(OD) mm	da(OD1) mm	s mm	L mm	s1 mm	Weight
40/25	70.067.4025.11	40/25 SDR11 PN16	40	25	3,7	102	3	0.03
40/32	70.067.4032.11	40/32 SDR11 PN16	40	32	3,7	101	3	0.04
50/25	70.067.5025.11	50/25 SDR11 PN16	50	25	4,6	118	3	0.05
50/32	70.067.5032.11	50/32 SDR11 PN16	50	32	4,6	118	3	0.06
50/40	70.067.5040.11	50/40 SDR11 PN16	50	40	4,6	126	3,7	0.07
63/32	70.067.6332.11	63/32 SDR11 PN16	63	32	5,8	135	3	0.10
63/40	70.067.6340.11	63/40 SDR11 PN16	63	40	5,8	129	3,7	0.10
63/50	70.067.6350.11	63/50 SDR11 PN16	63	50	5,8	148	4,6	0.13
75/50	70.067.7550.11	75/50 SDR11 PN16	75	50	6,8	148	4,6	0.17
75/63	70.067.7563.11	75/63 SDR11 PN16	75	63	6,8	148	5,8	0.19
90/63	70.067.9063.11	90/63 SDR11 PN16	90	63	8,2	172	5,8	0.29
90/75	70.067.9075.11	90/75 SDR11 PN16	90	75	8,2	163	6,8	0.29
110/40	70.067.1140.11	110/40 SDR11 PN16	110	40	10	176	3,7	0.36
110/63	70.067.1163.11	110/63 SDR11 PN16	110	63	10	178	5,8	0.42
110/90	70.067.1190.11	110/90 SDR11 PN16	110	90	10	177	8,2	0.50
125/63	70.067.1263.11	125/63 SDR11 PN16	125	63	11,4	195	5,8	0.56
125/90	70.067.1290.11	125/90 SDR11 PN16	125	90	11,4	200	8,2	0.64
125/110	70.067.1211.11	125/110 SDR11 PN16	125	110	11,4	200	10	0.71
140/125	70.067.1412.11	140/125 SDR11 PN16	140	125	12,7	211	11,4	0.97
160/90	70.067.1690.11	160/90 SDR11 PN16	160	90	14,6	217	8,2	1.01
160/110	70.067.1611.11	160/110 SDR11 PN16	160	110	14,6	222	10	1.14
160/125	70.067.1612.11	160/125 SDR11 PN16	160	125	14,6	231	11,4	1.27
160/140	70.067.1614.11	160/140 SDR11 PN16	160	140	14,6	229	12,7	1.36
180/125	70.067.1812.11	180/125 SDR11 PN16	180	125	16,4	245	11,4	1.61
180/160	70.067.1816.11	180/160 SDR11 PN16	180	160	16,4	245	14,6	1.86
200/160	70.067.2016.11	200/160 SDR11 PN16	200	160	18,2	252	14,6	2.25
225/160	70.067.2216.11	225/160 SDR11 PN16	225	160	20,5	262	14,6	2.76
250/160	70.067.2516.11	250/160 SDR11 PN16	250	160	22,7	314	14,6	3.98
250/200	70.067.2521.11	250/200 SDR11 PN16	250	200	22,7	314	18,2	4.44
250/225	70.067.2522.11	250/225 SDR11 PN16	250	225	22,7	315	20,5	4.74
280/250	70.067.2825.11	280/250 SDR11 PN16	280	250	25,4	355	22,7	6.64
315/200	70.067.3120.11	315/200 SDR11 PN16	315	200	28,6	375	18,2	7.64
315/225	70.067.3122.11	315/225 SDR11 PN16	315	225	28,6	375	20,5	7.84
315/250	70.067.3125.11	315/250 SDR11 PN16	315	250	28,6	375	22,7	8.32
110/63	70.067.1163.07	110/63 SDR7,4 PN25	110	63	15,1	178	8,6	0.60
110/90	70.067.1190.07	110/90 SDR7,4 PN25	110	90	15,1	178	12,3	0.69
125/63	70.067.1263.07	125/63 SDR7,4 PN25	125	63	17,1	190	8,6	0.75
125/90	70.067.1290.07	125/90 SDR7,4 PN25	125	90	17,1	189	12,3	0.83
125/110	70.067.1211.07	125/110 SDR7,4 PN25	125	110	17,1	197,5	15,1	1.04
160/90	70.067.1690.07	160/90 SDR7,4 PN25	160	90	21,9	216	12,3	1.48
160/110	70.067.1611.07	160/110 SDR7,4 PN25	160	110	21,9	223	15,1	1.56
160/125	70.067.1612.07	160/125 SDR7,4 PN25	160	125	21,9	228	17,1	1.79
200/160	70.067.2016.07	200/160 SDR7,4 PN25	200	160	27,4	249	21,9	2.98
225/160	70.067.2216.07	225/160 SDR7,4 PN25	225	160	30,8	268	21,9	3.88
250/160	70.067.2516.07	250/160 SDR7,4 PN25	250	160	34,2	314	21,9	5.40
250/225	70.067.2522.07	250/225 SDR7,4 PN25	250	225	34,2	312	30,8	6.60